



PROMOBIOMASSE est un projet de coopération transnationale visant à encourager le marché énergétique de la biomasse forestière dans le territoire SUDOE (sud-ouest de l'Europe).

Quels défis ce projet entend-il relever ?

- Le projet Promobiomasse a pour objectif de surmonter les difficultés du marché énergétique de la biomasse :
- déstructuration de l'offre,
 - petitesse des parcelles,
 - exploitation peu efficace,
 - demande insuffisante ou méconnue

Quelles actions envisage-t-il ?

- Une étude de bonnes pratiques est en cours.
- En fonction de ces bonnes pratiques sera élaboré un **MODÈLE DE GESTION DURABLE** de l'offre et de la demande pour le territoire SUDOE, un modèle basé sur le « **CIRCUIT COURT** » où l'offre et la demande sont proches l'une de l'autre.
- des **PROJETS PILOTES** basés sur le modèle sont menés à bien.

Interreg Sudoe



PROMOBIOMASSE

European Regional Development Fund

Travail en réseau pour le développement d'un modèle intégré de gestion durable de la biomasse forestière en circuit court applicable aux zones de montagne de l'espace SUDOE.

FINANCEMENT

Promobiomasse est cofinancé à hauteur de 75 % par le programme Interreg SUDOE, par le biais du Fonds européen de développement régional (FEDER).

PARTENAIRES



www.promobiomasse.eu

www.interreg-sudoe.eu

Interreg Sudoe



PROMOBIOMASSE

European Regional Development Fund

L'énergie renouvelable qui pousse à vos côtés



PARTENAIRES





Biomasse végétale

Une énergie renouvelable de proximité

La biomasse d'origine végétale peut être exploitée pour créer de l'énergie. Comment ? Les plantes utilisent l'énergie solaire pour réaliser la photosynthèse. Durant ce processus, elles captent le dioxyde de carbone (CO₂) et le transforment en oxygène (O₂). Le dioxyde de carbone CO₂ qui est libéré durant la combustion de biomasse végétale est absorbé par les plantes, et c'est ainsi que recommence le cycle biologique de la biomasse.

Cette énergie offre de nombreux avantages :

- C'est une **ÉNERGIE RENOUVELABLE** : Le produit utilisé provient de forêts gérées de manière durable où chaque abattage d'arbre implique sa régénération.
- Elle **CRÉE DE L'EMPLOI ET ENCOURAGE L'ACTIVITÉ DANS LES ZONES RURALES**. Il est estimé que la biomasse pour une utilisation thermique crée 135 emplois pour 10 000 consommateurs, contre 9 emplois créés grâce au gasoil et au gaz naturel. Nombre d'entre eux dans le milieu rural.
- Elle **RÉDUIT LA DÉPENDANCE ÉNERGÉTIQUE VIS-À-VIS DE L'EXTÉRIEUR** étant donné qu'elle utilise ses propres ressources.
- Elle contribue à **RÉDUIRE LES RISQUES D'INCENDIE**.



Projet de réseau



PROMOBIOMASSE

• Agência Regional de Energia e Ambiente do Interior (ENERAREA)

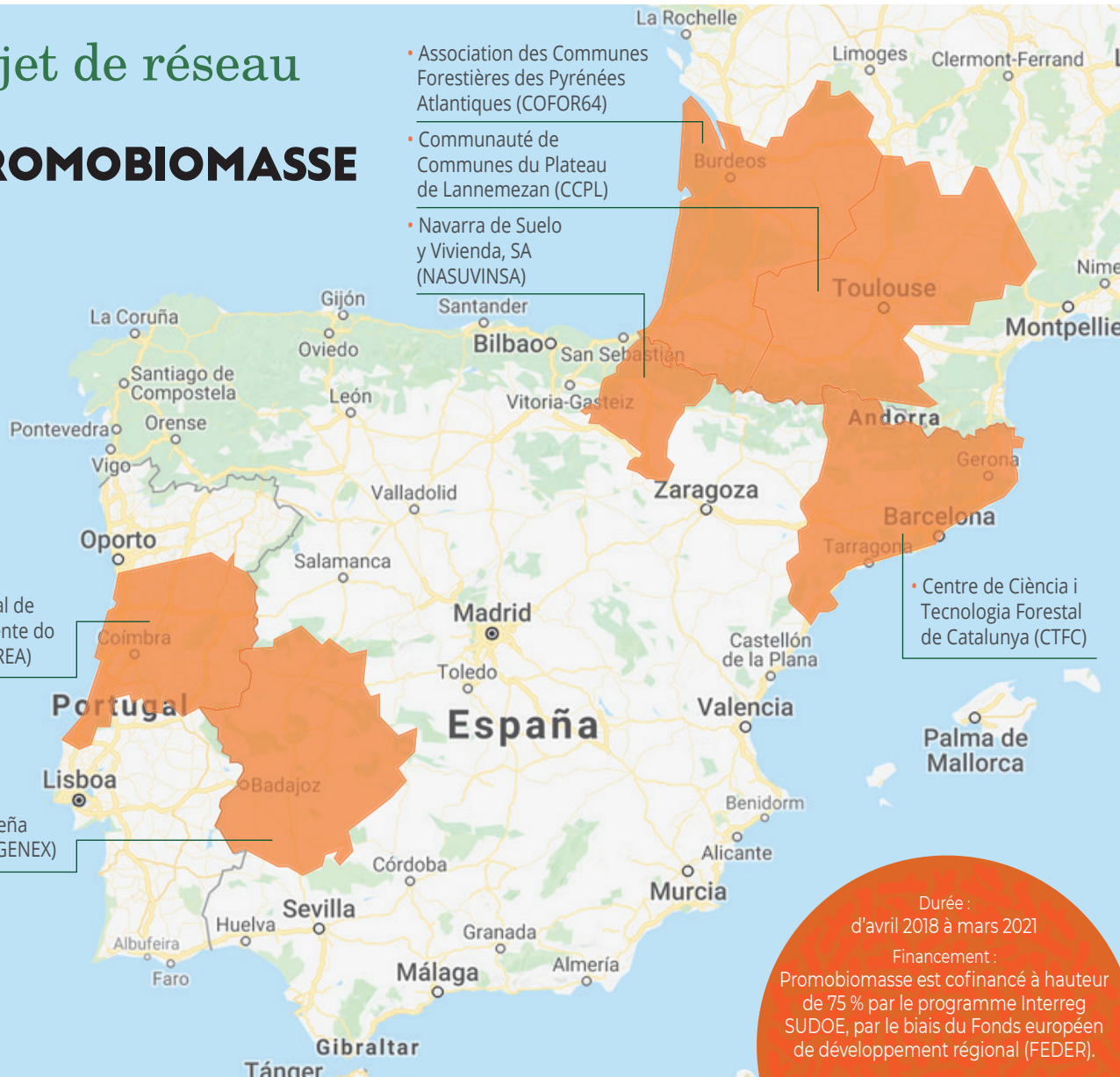
• Agencia Extremeña de la Energía (AGENEX)

• Association des Communes Forestières des Pyrénées Atlantiques (COFOR64)

• Communauté de Communes du Plateau de Lannemezan (CCPL)

• Navarra de Suelo y Vivienda, SA (NASUVINSA)

• Centre de Ciència i Tecnologia Forestal de Catalunya (CTFC)



Durée :
d'avril 2018 à mars 2021

Financement :
Promobiomasse est cofinancé à hauteur de 75 % par le programme Interreg SUDOE, par le biais du Fonds européen de développement régional (FEDER).